

SERVICE-INFORMATION FÜR PARTNER ZUM AUFENTHALT IN DEN HOSPITALITY-BEREICHEN DES EUROPA-PARK STADION

Stand 12.11.2022

EUROPA PARK Stadion



Sehr geehrte Gäste,

wir freuen uns sehr, Sie in den Hospitality-Bereichen des Europa-Park Stadion willkommen heißen zu dürfen. Um möglichst viele Ihrer Fragen zu beantworten, finden Sie hier eine Übersicht aller relevanten Informationen. **Bei Rückfragen melden Sie sich gerne unter: sponsoring@scfreiburg.com.** Wir wünschen Ihnen einen schönen Aufenthalt im Europa-Park Stadion und freuen uns auf unvergessliche gemeinsame Momente!

HOSPITALITY-KARTEN

Ihre Hospitality- und Parkkarten für die ersten sieben Heimspiele (Hinrunde) haben Sie in den vergangenen Tagen von Ihrem persönlichen Ansprechpartner/in per E-Mail als **Print@Home Version** bereits erhalten. Die digitalen Tickets und die Parkkarten können an der jeweiligen Kontrolle auch digital über die mobilen Endgeräte abgescannt werden, müssen nicht ausgedruckt werden.

Die Weitergabe der Tickets an Ihre Gäste liegt in Ihrer Hand. Auf eventuelle Rückfrage des SC Freiburg müssen Sie über die Kontaktdaten aller Gäste Auskunft geben können.

Bitte beachten Sie beim Stadionbesuch die gängigen Hygiene- und Verhaltensregeln, die Allgemeinen Ticket-Geschäftsbedingungen und die Allgemeinen Ticket-Geschäftsbedingungen für den Sonderspielbetrieb (www.scfreiburg.com/agb/) sowie die geltende Haus- und Stadionordnung (www.scfreiburg.com/stadion/europa-park-stadion/stadionverordnung/).

ANREISE

Europa-Park Stadion: Achim-Stocker-Straße 1, 79108 Freiburg
Den Stadionplan mit Parkplätzen und ÖPNV finden Sie im Anhang.

ZU- UND ABFAHRT MIT DEM PKW

P1-P4 über die Granadaallee
P5-P über die Madisonallee

HOSPITALITY-BEREICHE

Der Haupteingang befindet sich auf der Haupt- bzw. der Westtribüne beim Parkplatz P1.

NAMEN DER HOSPITALITY-BEREICHE

EG Business Lounge
1. OG Brunner Lounge
2. OG Premium Lounge by Einrichtungskultur + vitra

ÖFFNUNGSZEITEN DER HOSPITALITY-BEREICHE

Öffnung: zwei Stunden vor den jeweiligen Anpfiffzeiten der Partie
Schließung: Die Hospitality-Bereiche schließen um 22:30 Uhr. Die letzte Runde wird um 21:45 Uhr ausgegeben.

EINLASSPROZEDERE

Mittels Tensatoren werden die Einlasswege für den Haupteingang ausreichend kenntlich gemacht. Im überdachten Bereich vor den Eingangs-türen der «Welcome Zone» werden die Tickets der Gäste vom Einlasspersonal gescannt. Bei gültigem Ticketscan erhalten die Gäste in der «Welcome Zone» ihre Zugangsberechtigung, welche sie autorisiert, mittels Treppen oder Aufzüge in die Premium Lounge by Einrichtungskultur + vitra (2. OG) zu gelangen.

Jeder Hospitality-Bereich hat eine eigene Farbkennung (Bändchen). Sollte es zu Problemen mit Ihrer Eintrittskarte kommen, wird Ihnen am Clearing-Point im Eingangsbereich weitergeholfen.

Beim Eintritt in den jeweiligen Hospitality-Bereich werden die Gäste von Hostessen in Empfang genommen.

CATERING

Business Lounge
Brunner Lounge Obere Metzgerei Winterhalter, Elzach
Köpfers Steinbuck, Vogtsburg
Emma, Binzen
Zum Lamm, Bahlingen

Premium Lounge by Einrichtungskultur + vitra
Merkles Restaurant, Endingen
Hotel-Restaurant Adler, Lahr

SERVICE

Business Lounge
Brunner Lounge Getränke-service am Platz / Buffet
Getränke-service am Platz / Buffet

Premium Lounge by Einrichtungskultur + vitra
kompletter Service am Platz

Informationen zum Catering in den jeweiligen Bereichen erhalten Sie vor jedem Heimspiel über unseren Business-Newsletter.

SONSTIGES

Rauchen ist im EG, im 1. OG und im 2. OG in den gekennzeichneten Austrittsbereichen auf den jeweiligen Außentribünen möglich. Der Zugang zum SC Freiburg Fanshop für die Gäste ist durch einen Innenzugang in der Business Lounge (EG) möglich. Der Fanshop schließt eine Stunde nach dem Spiel.

WEITERE INFORMATION FÜR LOGEN-PARTNER

Die Logennutzung außerhalb der Spieltage ist möglich und muss bis spätestens 48 Stunden vor der gewünschten Benutzung beim SC Freiburg unter der folgenden Adresse angemeldet werden:
events@scfreiburg.com

Unsere «Villiger Cigarren Lounge» im 2. OG öffnet nach dem Spiel und ist zugänglich für die Gäste der Premium Lounge by Einrichtungskultur.

EUROPA PARK Stadion

Bitte nutzen Sie ausschließlich die am Spieltag vorgegebenen Zufahrten und folgen Sie der Wegweisung zu Ihrem Parkplatz.

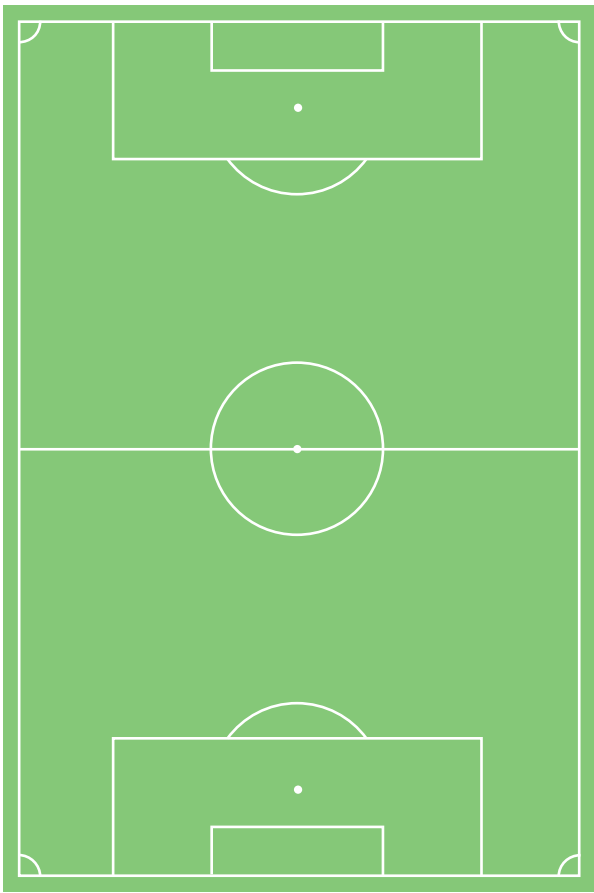
ZUFAHRT P1-P4 / GÄSTEBUSSE

Die Zufahrt zu den Parkplätzen P1 - P4 ist am Spieltag nur von der Granadallee aus möglich. Die Zufahrt zum Gästebusparkplatz erfolgt ebenfalls über die Wegweisung zu den Parkplätzen P1 - P4.

ZUFAHRT P5-P9 / BUSBAHNHOF

Die Zufahrt zu den Parkplätzen P5 - P9 ist am Spieltag ausschließlich von der Madisonallee möglich. Die Zufahrt zum Busbahnhof erfolgt ebenfalls über die Wegweisung zu den Parkplätzen P5 - P9.





TICKETS

E4
EINGANG
GÄSTE

O11
O12
O13
O14
O15
O16
O17

TICKETS

E1
EINGANG

TICKETS

N15
N14
N13
N12

N17
N7
N6
N5
N4
N3
N2
N1

W7
W6
W5
W4
W3
W2
W1

S
G
F
E
V

TICKETS

E3
EINGANG

N11

W17
W16
W15
W14
W13
W12
W11

LOGEN

E2
EINGANG

TICKETS

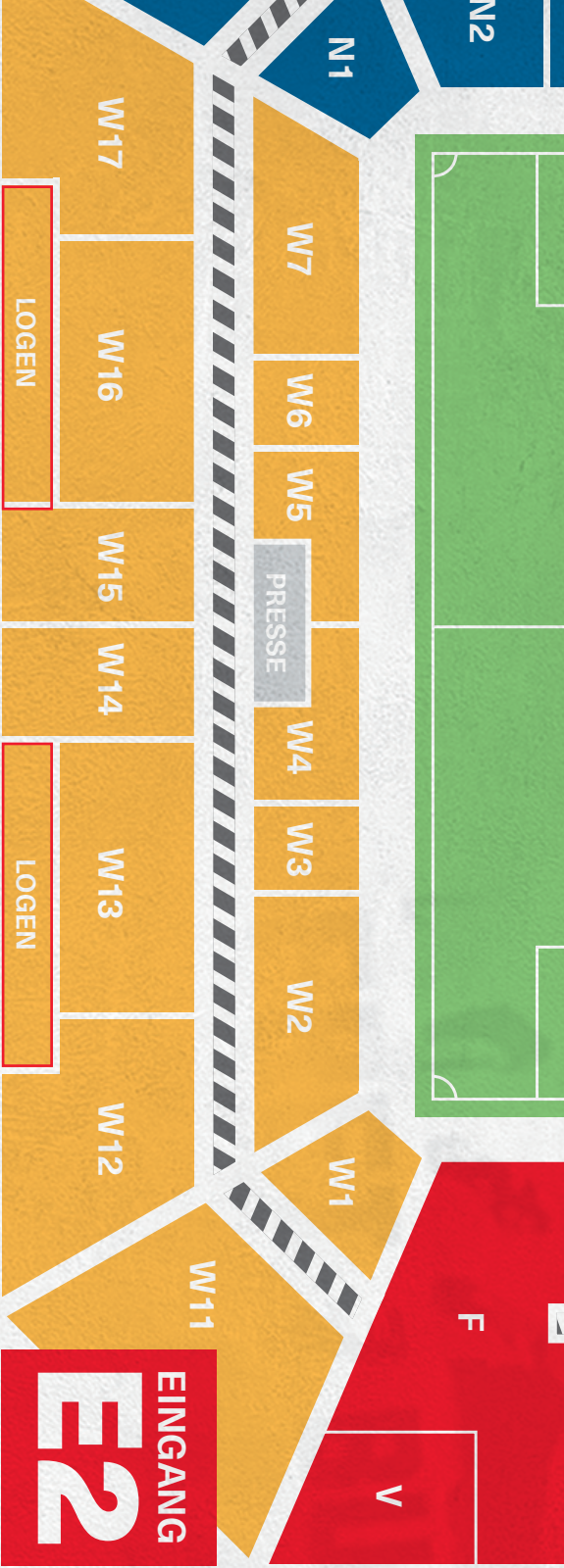
EINGANG HAUPTGEBÄUDE

TICKETS

EINGANG E3

EINGANG E2

TICKETS



EINLASS PREMIUM LOUNGE

EINLASS BRUNNER LOUNGE

**SONDERKARTEN
UND 2. OG AUFZUG**

EINLASS BUSINESS LOUNGE

Bitte links anstellen für diese Lounges

Bitte rechts anstellen für diese Lounges

EINLASS STADION

Für einen reibungslosen Ablauf beim Einlass bitten wir Sie der Beschilderung am Haupteingang zu folgen.

WIR WÜNSCHEN EIN SCHÖNES SPIEL IN FREIBURG

