

SERVICE-INFORMATION FÜR PARTNER ZUM AUFENTHALT IN DEN HOSPITALITY-BEREICHEN DES EUROPA-PARK STADION

Stand: 05.05.2023

EUROPA PARK Stadion



Sehr geehrte Gäste,

wir freuen uns sehr, Sie in den Hospitality-Bereichen des Europa-Park Stadion willkommen heißen zu dürfen. Um möglichst viele Ihrer Fragen zu beantworten, finden Sie hier eine Übersicht aller relevanten Informationen. **Bei Rückfragen melden Sie sich gerne unter: sponsoring@scfreiburg.com.** Wir wünschen Ihnen einen schönen Aufenthalt im Europa-Park Stadion und freuen uns auf unvergessliche gemeinsame Momente!

HOSPITALITY-KARTEN

Ihre Hospitality- und Parkkarten für die Spiele der Rückrunde haben Sie in den vergangenen Wochen von Ihrem persönlichen Ansprechpartner/in per E-Mail als **Print@Home Version** bereits erhalten. Die digitalen Tickets und die Parkkarten können an der jeweiligen Kontrolle auch digital über die mobilen Endgeräte abgescannt werden, müssen nicht ausgedruckt werden.

Die Weitergabe der Tickets an Ihre Gäste liegt in Ihrer Hand. Auf eventuelle Rückfrage des SC Freiburg müssen Sie über die Kontaktdaten aller Gäste Auskunft geben können.

Bitte beachten Sie beim Stadionbesuch die gängigen Hygiene- und Verhaltensregeln, die Allgemeinen Ticket-Geschäftsbedingungen und die Allgemeinen Ticket-Geschäftsbedingungen für den Sonderspielbetrieb (www.scfreiburg.com/agn/) sowie die geltende Haus- und Stadionordnung (www.scfreiburg.com/stadion/europa-park-stadion/stadionverordnung/).

ANREISE

Europa-Park Stadion: Achim-Stocker-Straße 1, 79108 Freiburg
Den Stadionplan mit Parkplätzen und ÖPNV finden Sie im Anhang.

ZU- UND ABFAHRT MIT DEM PKW

P1-P4 über die Granadaallee
P5-P über die Madisonallee

HOSPITALITY-BEREICHE

Der Haupteingang befindet sich auf der Haupt- bzw. der Westtribüne beim Parkplatz P1.

NAMEN DER HOSPITALITY-BEREICHE

EG Business Lounge
1. OG Brunner Lounge
2. OG Premium Lounge by Einrichtungskultur + vitra

ÖFFNUNGSZEITEN DER HOSPITALITY-BEREICHE

Öffnung: zwei Stunden vor den jeweiligen Anpfiffzeiten der Partie
Schließung: Die Hospitality-Bereiche schließen um 20:30 Uhr. Die letzte Runde wird um 19:45 Uhr ausgegeben.

EINLASSPROZEDERE

Mittels Tensatoren werden die Einlasswege für den Haupteingang ausreichend kenntlich gemacht. Im überdachten Bereich vor den Eingangs-türen der «Welcome Zone» werden die Tickets der Gäste vom Einlasspersonal gescannt. Bei gültigem Ticketscan erhalten die Gäste in der «Welcome Zone» ihre Zugangsberechtigung, welche sie autorisiert, mittels Treppen oder Aufzüge in die Premium Lounge by Einrichtungskultur + vitra (2. OG) zu gelangen.

Jeder Hospitality-Bereich hat eine eigene Farbkennung (Bändchen). Sollte es zu Problemen mit Ihrer Eintrittskarte kommen, wird Ihnen am Clearing-Point im Eingangsbereich weitergeholfen.

Beim Eintritt in den jeweiligen Hospitality-Bereich werden die Gäste von Hostessen in Empfang genommen.

CATERING

Business Lounge Obere Metzgerei Winterhalter, Elzach
Brunner Lounge Köpfers Steinbuck, Vogtsburg
Emma, Binzen
Zum Lamm, Bahlingen

Premium Lounge by Einrichtungskultur + vitra
Merkles Restaurant, Endingen
Hotel-Restaurant Adler, Lahr

SERVICE

Business Lounge Getränke-service am Platz / Buffet
Brunner Lounge Getränke-service am Platz / Buffet

Premium Lounge by Einrichtungskultur + vitra
kompletter Service am Platz

Informationen zum Catering in den jeweiligen Bereichen erhalten Sie vor jedem Heimspiel über unseren Business-Newsletter.

SONSTIGES

Rauchen ist im EG, im 1. OG und im 2. OG in den gekennzeichneten Austrittsbereichen auf den jeweiligen Außentribünen möglich. Der Zugang zum SC Freiburg Fanshop für die Gäste ist durch einen Innenzugang in der Business Lounge (EG) möglich. Der Fanshop schließt eine Stunde nach dem Spiel.

WEITERE INFORMATION FÜR LOGEN-PARTNER

Die Logennutzung außerhalb der Spieltage ist möglich und muss bis spätestens 48 Stunden vor der gewünschten Benutzung beim SC Freiburg unter der folgenden Adresse angemeldet werden:
events@scfreiburg.com

Unsere «Villiger Cigarren Lounge» im 2. OG öffnet nach dem Spiel und ist zugänglich für die Gäste der Premium Lounge by Einrichtungskultur.

EUROPA PARK Stadion

Bitte nutzen Sie ausschließlich die am Spieltag vorgegebenen Zufahrten und folgen Sie der Wegweisung zu Ihrem Parkplatz.

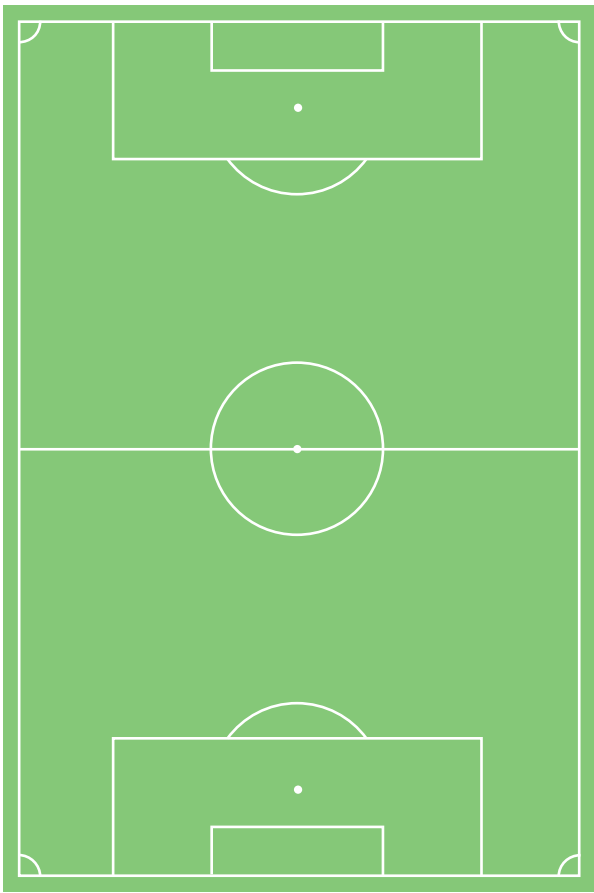
ZUFAHRT P1-P4 / GÄSTEBUSSE

Die Zufahrt zu den Parkplätzen P1 - P4 ist am Spieltag nur von der Granadallee aus möglich. Die Zufahrt zum Gästebusparkplatz erfolgt ebenfalls über die Wegweisung zu den Parkplätzen P1 - P4.

ZUFAHRT P5-P9 / BUSBAHNHOF

Die Zufahrt zu den Parkplätzen P5 - P9 ist am Spieltag ausschließlich von der Madisonallee möglich. Die Zufahrt zum Busbahnhof erfolgt ebenfalls über die Wegweisung zu den Parkplätzen P5 - P9.





TICKETS

E4
EINGANG
GÄSTE

E3
EINGANG

TICKETS

E1
EINGANG

E2
EINGANG

TICKETS

O11 O12 O13 O14 O15 O16 O17
O1 O2 O3 O4 O5 O6 O7

N1 N2 N3 N4 N5 N6 N7 N11 N12 N13 N14 N15 N16 N17
W1 W2 W3 W4 W5 W6 W7 W11 W12 W13 W14 W15 W16 W17
LOGEN PRESSE

EINGANG HAUPTGEBÄUDE

TICKETS

E3
EINGANG

N11

W17

LOGEN

W7

W6

W5

W4

W3

W2

W1

W12

W11

E2
EINGANG

TICKETS

N12

N2

N1

W7

W6

W5

PRESSE

W4

W3

W2

W1

W11

F

V

EINLASS PREMIUM LOUNGE

EINLASS BRUNNER LOUNGE

EINGANG HAUPTGEBÄUDE

**SONDERKARTEN
UND 2. OG AUFZUG**

EINLASS BUSINESS LOUNGE

Bitte links anstellen für diese Lounges

Bitte rechts anstellen für diese Lounges

P1



EINLASS STADION

Für einen reibungslosen Ablauf beim Einlass bitten wir Sie der Beschilderung am Haupteingang zu folgen.

WIR WÜNSCHEN EIN SCHÖNES SPIEL IN FREIBURG

P1

