

SERVICE-INFORMATION FÜR PARTNER ZUM AUFENTHALT IN DEN HOSPITALITY-BEREICHEN DES EUROPA-PARK STADION

Stand 04.03.2022

EUROPA PARK Stadion



Sehr geehrte Gäste,

wir freuen uns sehr, Sie in den Hospitality-Bereichen des **Europa-Park Stadion** willkommen heißen zu dürfen. Um möglichst viele Ihrer Fragen zu beantworten, finden Sie hier eine Übersicht aller relevanten Informationen. Wir bitten Sie bereits jetzt schon um Verständnis dafür, dass sich die Prozesse im neuen Stadion erst einspielen werden müssen.

HOSPITALITY-KARTEN

Für die restlichen Heimspiele der Saison (gegen den VfL Wolfsburg, den FC Bayern München, den VfL Bochum, Borussia Mönchengladbach und Union Berlin) erhalten Sie Ihre **Hospitality- und Parkkarten** per E-Mail im Rahmen von **Print@Home**. Die digitalen Tickets und die Parkkarten können an der jeweiligen Kontrolle auch digital über die mobilen Endgeräte abgescannt werden, müssen also nicht ausgedruckt werden.

Die Weitergabe der Tickets an Ihre Gäste liegt in Ihrer Hand. Auf eventuelle Rückfrage des SC Freiburg müssen Sie über die Kontaktdaten aller Gäste Auskunft geben können.

Bitte beachten Sie beim Stadionbesuch die gängigen Hygiene- und Verhaltensregeln, die Allgemeinen Ticket-Geschäftsbedingungen und die Allgemeinen Ticket-Geschäftsbedingungen für den Sonderspielbetrieb (www.scfreiburg.com/agn/) sowie die geltende Haus- und Stadionordnung (www.scfreiburg.com/stadion/europa-park-stadion/stadionverordnung/).

ANREISE

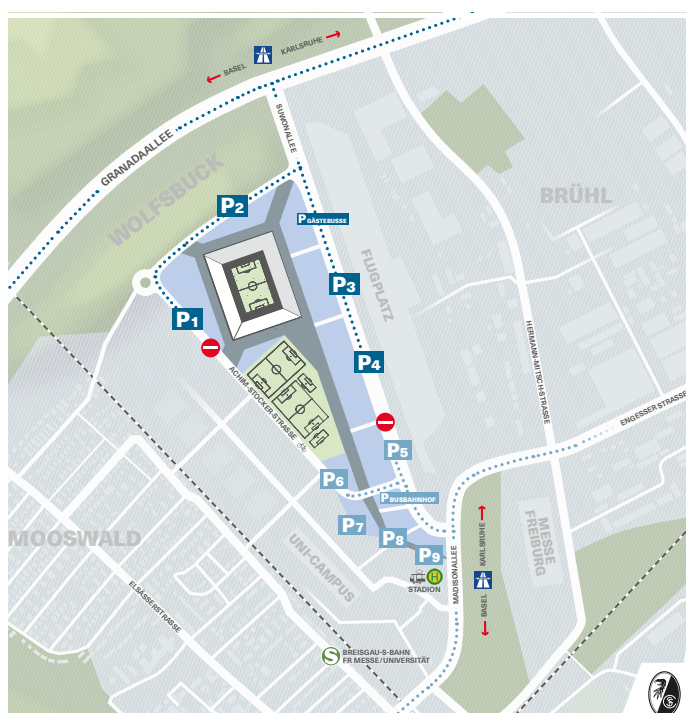
Adresse Europa-Park Stadion: Achim-Stocker-Straße 1, 79108 Freiburg (48.02692°N / 7.82920°E)

Den Stadionplan mit Parkplätzen und ÖPNV-Hinweisen finden Sie im Anhang.

ZU- UND ABFAHRT MIT DEM PKW

P1-P4 über die Granadaallee

P5-P9 über die Madisonallee



HOSPITALITY-BEREICHE

Der Haupteingang befindet sich auf der Haupt- bzw. der Westtribüne beim Parkplatz P1.

NAMEN DER HOSPITALITY-BEREICHE

- | | |
|-------|--|
| EG | Business Lounge |
| 1. OG | Brunner Lounge |
| 2. OG | Premium Lounge by Einrichtungskultur + vitra |

ÖFFNUNGSZEITEN DER HOSPITALITY-BEREICHE

Öffnung: zwei Stunden vor den jeweiligen Anpfiffzeiten der Partie

Schließung: Alle Hospitalitybereiche schließen 3 Stunden nach Spielende (bei Anpfiff um 15:30 Uhr, Schließung um 20:15 Uhr)

**ZUGANG
NUR NACH
2G-REGEL**



GEIMPFT



GENESEN
(MAX. 3 MONATE)

EINLASSPROZEDERE

Mittels Tensatoren werden die Einlasswege für den Haupteingang ausreichend kenntlich gemacht. Bevor diese Wartebereiche (links und rechts der Türen) erreicht werden, überprüfen die Ordner die Voraussetzung für die 2G-Regel mittels CovPass-App.

Jeder Gast muss gemäß der „2G-Regel“ am Spieltag folgende Nachweise mit sich führen:

- Impfnachweis (QR-Code EU Zertifikat/ digitaler Nachweis)
- Genesenen Nachweis (digitaler Nachweis)

Ausgenommen von der 2G-Regel sind:

- Kinder bis einschließlich 7 Jahre, die noch nicht eingeschult sind
- Schülerinnen und Schülern (unabhängig vom Alter) gegen Vorlage eines Kinder- oder Schüler-/innenausweises

Zusätzlicher Antigen-Test erforderlich bei:

- Jugendlichen bis einschließlich 17 Jahre, die nicht mehr zur Schule gehen
- Personen, die sich aus medizinischen Gründen nicht impfen lassen können (zusätzlich ärztlicher Nachweis erforderlich)
- Personen, für die es keine Impfpflicht der STIKO gibt (zusätzlich ärztlicher Nachweis erforderlich)

(Stand 04.03.2022)

Im überdachten Bereich vor den Eingangstüren der «Welcome Zone» werden die Tickets der Gäste vom Einlasspersonal gescannt. Bei gültigem Ticketscan erhalten die Gäste in der «Welcome Zone» ihre Zugangsberechtigung, welche sie autorisiert, mittels Treppen oder Aufzüge in die Premium Lounge by Einrichtungskultur + vitra (2. OG) zu gelangen.

Jeder Hospitality-Bereich hat eine eigene Farbkennung (Bändchen).

Sollte es zu Problemen mit Ihrer Eintrittskarte kommen, wird Ihnen am Clearing-Point im Eingangsbereich weitergeholfen und alle diesbezüglich offenen Fragen direkt geklärt.

Beim Eintritt in den jeweiligen Hospitality-Bereich werden die Gäste von Hostessen in Empfang genommen.

CATERING

Business Lounge Obere Metzgerei Winterhalter, Elzach

Brunner Lounge Köpfers Steinbuck, Vogtsburg Emma, Binzen Zum Lamm, Bahlingen

Premium Lounge by Einrichtungskultur + vitra Merkles Restaurant, Endingen Hotel-Restaurant Adler, Lahr

SERVICE

Business Lounge Getränkeservice am Platz / Buffet
Brunner Lounge Getränkeservice am Platz / Buffet

Premium Lounge by Einrichtungskultur + vitra kompletter Service am Platz

Informationen zum Catering in den jeweiligen Bereichen erhalten Sie vor jedem Heimspiel über unseren Business-Newsletter.

CORONA-SONDERSPIELBETRIEB

Gemäß der neuen Corona-Verordnung des Landes Baden-Württemberg die zum 23.02.2022 in Kraft getreten ist, sind maximal 25.000 Zuschauerinnen und Zuschauer pro Partie (2G-Regel) im Stadion zugelassen.

Bitte beachten Sie beim Stadionbesuch die gängigen Hygiene- und Verhaltensregeln, die Allgemeinen Ticket-Geschäftsbedingungen und die Allgemeinen Ticket-Geschäftsbedingungen für den Sonderspielbetrieb (www.scfreiburg.com/agb/) sowie die geltende Haus- und Stadionordnung (www.scfreiburg.com/stadion/europa-park-stadion/stadionverordnung/).

Das durchgehende Tragen einer FFP 2 Maske im gesamten Stadion (auch auf dem eigenen Sitz-/Stehplatz) ist verpflichtend. Die Maske darf nur während dem Verzehr abgenommen werden. Diese Regelung gilt auch innerhalb der Hospitalitybereiche. Für Kinder unter 16 Jahren ist eine OP-Maske ausreichend. Für Kinder unter 6 Jahren besteht keine Maskenpflicht.

Die Weitergabe der Tickets an Ihre Gäste liegt in Ihrer Hand. Auf eventuelle Rückfragen des SC Freiburg müssen Sie über die Kontaktdaten aller Gäste Auskunft geben können (insbesondere bei Rückfragen des Gesundheitsamtes).

SONSTIGES

Rauchen ist im EG, im 1. OG und im 2. OG in den gekennzeichneten Austrittsbereichen auf den jeweiligen Außentribünen möglich.

Der Zugang zum SC Freiburg Fanshop für die Gäste ist durch einen Innenzugang in der Business Lounge (EG) möglich. Der Fanshop schließt eine Stunde nach dem Spiel.

Alle Hospitality-Bereiche schließen um 3 Stunden nach Spielende.

ZUSÄTZLICHE INFORMATION FÜR LOGEN-PARTNER

Die Logennutzung außerhalb der Spieltage ist möglich und muss bis spätestens 48 Stunden vor der gewünschten Benutzung beim SC Freiburg unter der folgenden Adresse angemeldet werden:

events@scfreiburg.com

Bei Rückfragen melden Sie sich gerne unter: hospitality-scfreiburg@infrontsports.com.

Wir wünschen Ihnen einen schönen Aufenthalt im Europa-Park Stadion und freuen uns auf unvergessliche gemeinsame Momente!

Ihr Sport-Club Freiburg

Im Anhang finden Sie:

- den Anfahrtsplan
- einen Stadionplan

EUROPA PARK Stadion

Bitte nutzen Sie ausschließlich die am Spieltag vorgegebenen Zufahrten und folgen Sie der Wegweisung zu Ihrem Parkplatz.

ZUFAHRT P1-P4 / GÄSTEBUSSE

Die Zufahrt zu den Parkplätzen P1 - P4 ist am Spieltag nur von der Granadallee aus möglich. Die Zufahrt zum Gästebusparkplatz erfolgt ebenfalls über die Wegweisung zu den Parkplätzen P1 - P4.

ZUFAHRT P5-P9 / BUSBAHNHOF

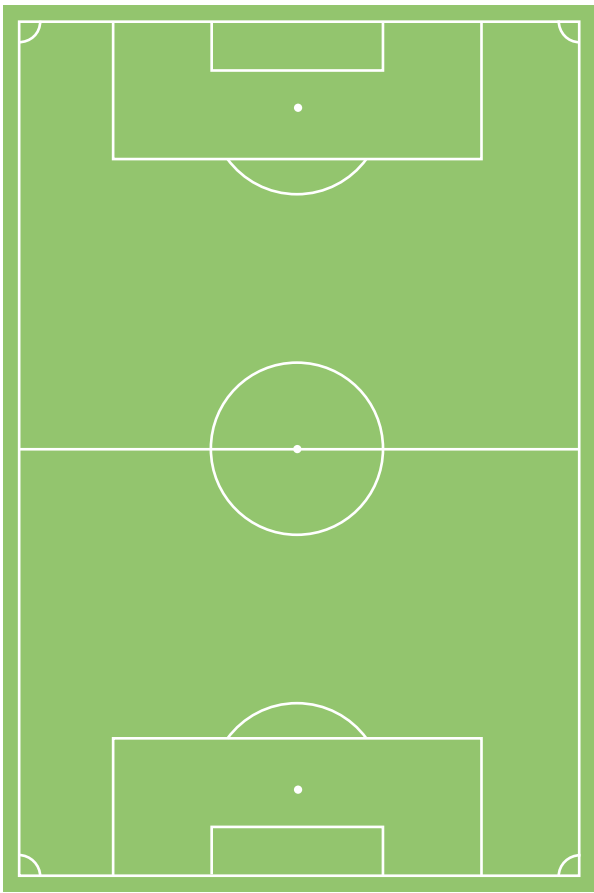
Die Zufahrt zu den Parkplätzen P5 - P9 ist am Spieltag ausschließlich von der Madisonallee möglich. Die Zufahrt zum Busbahnhof erfolgt ebenfalls über die Wegweisung zu den Parkplätzen P5 - P9.



← BASEL KARLSRUHE →

← BASEL KARLSRUHE →





TICKETS

E4
EINGANG
GÄSTE

O11

O12

O13

O14

O15

O16

N17

N7

O1

O2

O3

O4

O5

O6

O7

O17

TICKETS

E1
EINGANG

TICKETS

N15

N14

N13

N12

N6

N5

N4

N3

N2

N1

N11

W17

W16

W15

W14

W13

W12

W11

W7

W6

W5

PRESSSE

W4

W3

W2

W1

TICKETS

E3
EINGANG

LOGEN

LOGEN

TICKETS

E2
EINGANG

EINGANG HAUPTGEBÄUDE

V

F

G

S

E